

*Créatrice
de mode
professionnelle*



*Votre
logo
offert !*

CATALOGUE DE VÊTEMENTS PROFESSIONNELS 2020

Chasubles • Blouses sans manches • Blouses manches courtes • Vestes homme •

Validité : 31/08/2020

Pour toutes autres informations, contactez nous :

Adresse postale

**28 Rue Blanqui
CS 50034
33028 BORDEAUX CEDEX**

Votre interlocutrice dédiée : Herminie Claeys

**Tél. : 05 57 19 68 88
du lundi au vendredi de 8h30-12h30 et 13h30-16h30
Mail : hclaeys@echoppe.fr**



FIÈRE D'ÊTRE UNE ADMR !

« Nous avons fait appel à l'entreprise « L'ECHOPPE » car nous avions pour projet de rajeunir les blouses de nos intervenants (...) Pari doublement réussi : la livraison a été parfaite, et surtout le modèle choisi plaît aux salariés ! »

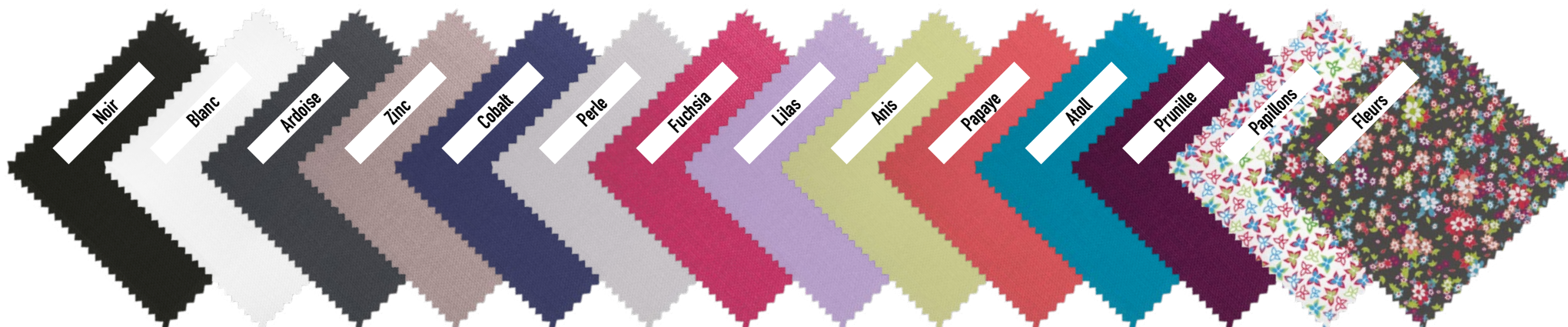
Fédération ADMR du Tarn

Votre logo
thermocollé
est offert !
Dès 1 pièce



Broderie
offerte !
Dès 50 pièces

Nos blouses sont disponibles dans de nombreux coloris :



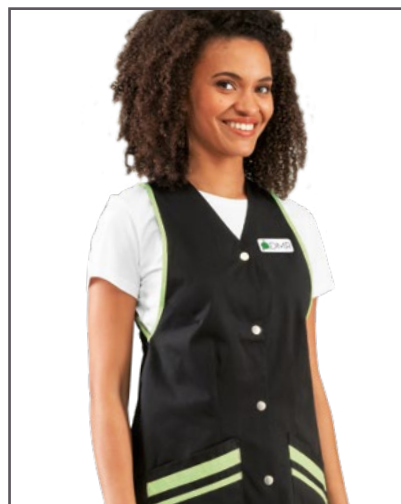


27,50€ HT

LÉNA

Réf. BL761

Couleur : Anis-Noir



Couleur : Noir-Anis

LÉNA

Blouse / Chasuble pour femme, col V, avec deux poches basses.

Fermeture centrale à pressions.

Longueur : 85 cm.

Matière : 65% Polyester / 35% Coton

Grammage : 200 g/m²



24,00€ HT

ELSA

Réf. VP737

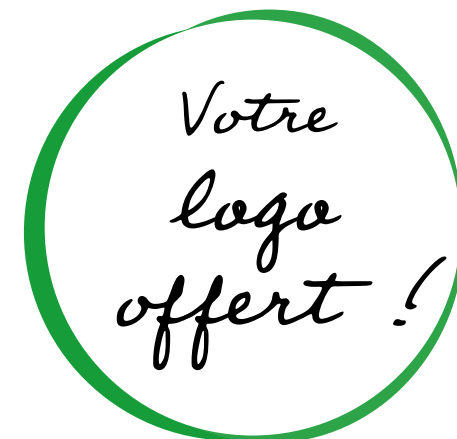
Couleur : Ardoise-Anis

ELSA

Chasuble pour femme, col V, avec deux grandes poches basses biaisées.

Fermeture sur le côté par liens en tissu. Longueur : 90 cm.

Matière : 65% Polyester / 35% Coton
sergé 200 g/m².





29,50€ HT

MAYA

Réf. BL748

Couleur :
Ardoise-Anis

MAYA

Blouse sans manches pour femme, col carré, avec deux poches basses et une poche poitrine. Fermeture sur le côté à pressions. Longueur : 85 cm. Parements coloris contrastés.
Matière : 65% Coton / 35% Polyester sergé 200 g/m².



27,50€ HT

BABETH

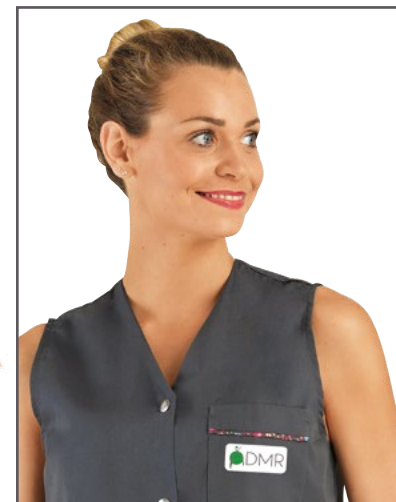
Réf. BL713

Couleur : Anis-Papillons

Réf. BL713

Couleur : Ardoise-Fleurs

v



BABETH

Blouse sans manches pour femme, col V, avec deux poches basses et une poche poitrine. Fermeture centrale à pressions. Longueur : 85 cm. Passepoil blanc ou fleuri sur les 3 poches.
Matière : 65% Polyester / 35% Coton sergé 200 g/m².



35,50€ HT

MARLÈNE
Réf. BL772
Couleur : Anis-Ardoise

32,50€ HT

EUGÉNIE
Réf. BL737
Couleur : Pistache

35,00€ HT

ANAÏS
Réf. BL736
Couleur : Anis-Zinc

MARLÈNE

Blouse manches courtes pour femme, col ras-de-cou, avec deux poches basses avec biais contrasté. Fermeture latérale à pressions sous patte. Longueur : 85 cm. Matière : 65% Polyester / 35% Coton sergé 200 g/m².

EUGÉNIE

Blouse manches courtes pour femme, col V, avec deux poches basses et une poche poitrine. Fermeture centrale à pressions. Longueur : 95 cm. Parements contrastés unis sur les épaules, les manches et les poches. Matière : 65% Polyester / 35% Coton Grammage : 160 g/m².

ANAÏS

Blouse manches courtes pour femme, col hexagonal, avec deux poches basses et une poche poitrine. Fermeture centrale à pressions. Longueur : 95 cm. Matière : 65% Polyester / 35% Coton sergé 200 g/m².

Votre
logo
offert



28,50€ HT

FRED

Réf. VP701

Couleur : Ardoise

FRED

Veste col officier manches courtes, col officier, avec deux poches basses et une poche poitrine. Fermeture centrale à pressions. Longueur : 80 cm. Matière : 65% Polyester / 35% Coton sergé 200 g/m².

TOUTE NOTRE OFFRE :

*Découvrez la collection permanente >
Et toutes nos exclusivités web >*

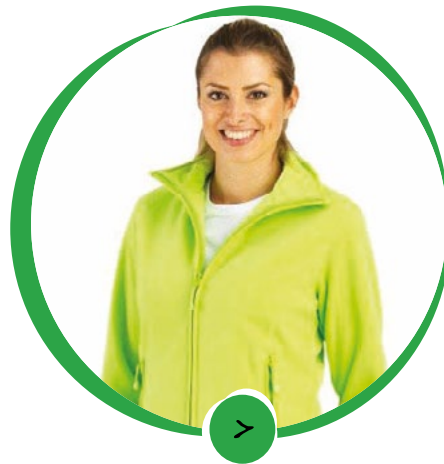
Tee-shirts



Sweats



Polaires



EPI



*Près d'une centaine d'ADMR nous font déjà confiance.
À très bientôt !*